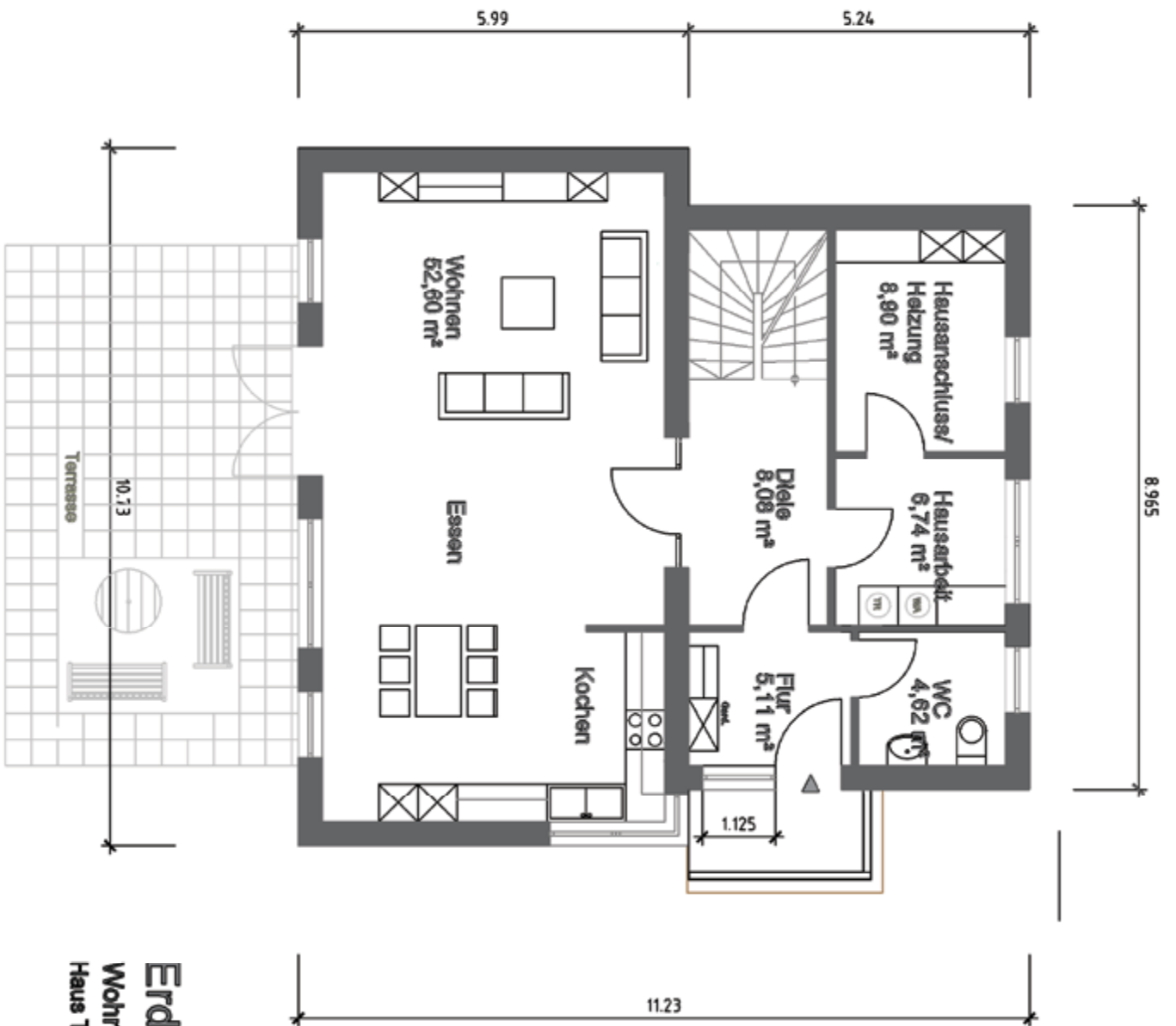
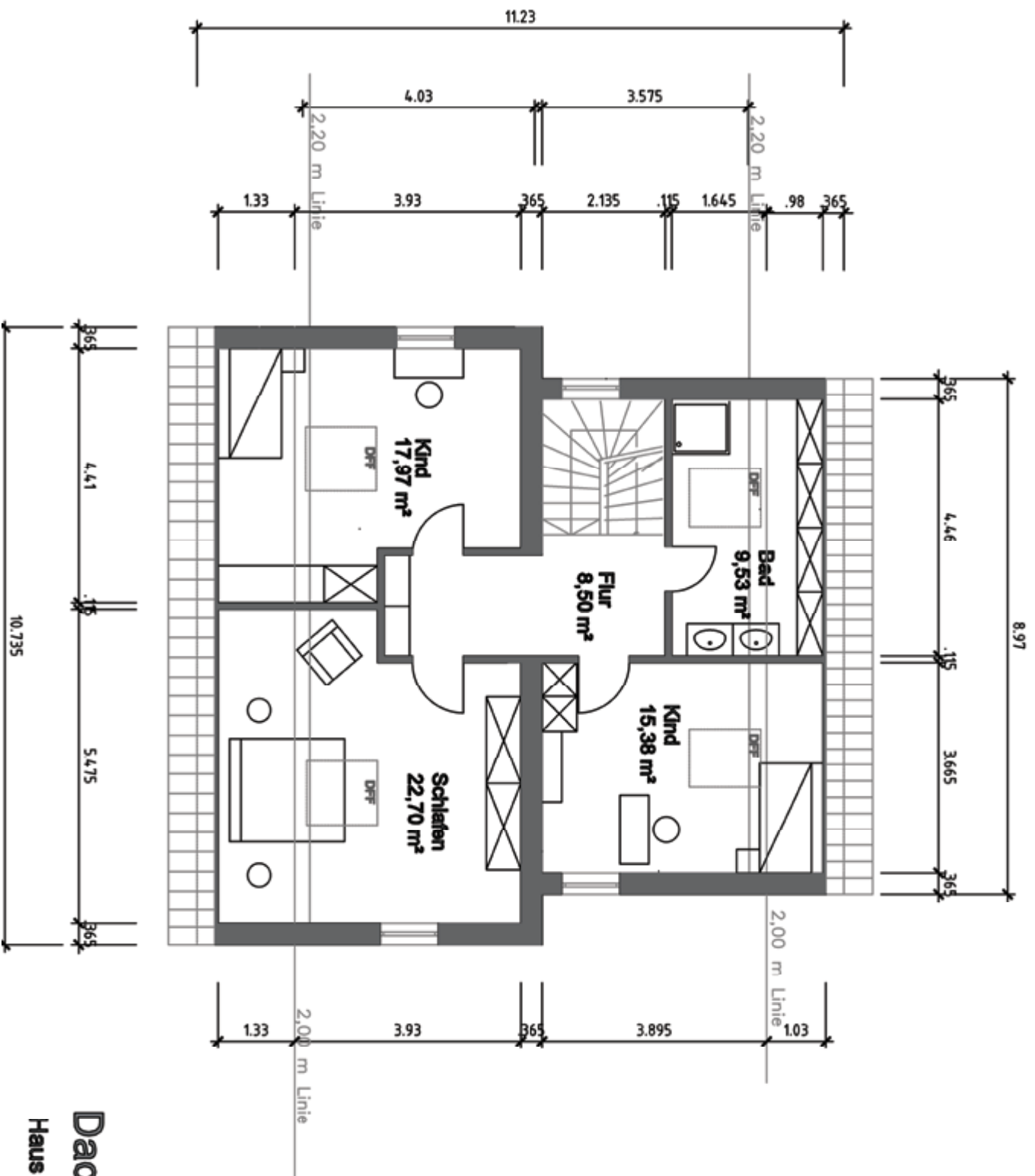




Haus Typ A
Ansicht Nord-Ost



Erdgeschoss M 1:100
 Wohnfläche 86,05 m²
 Haus Typ A Grundfläche 111,25 m²



Dachgeschoss M1:100

Haus Typ A Wohnfläche 74,08 m²

Erdgeschoss Wohnfläche Haus Typ A

Raumbezeichnung		m ²
WC		4,62
Flur		5,11
Hausarbeit		6,74
Hausanschlussraum		8,90
Diele		8,08
Kochen		
Essen		
Wohnen		<u>52,60</u>
Summe		86,05

Dachgeschoss Wohnfläche Haus Typ A

Kind		15,38
Bad		9,53
Flur		8,50
Kind		17,97
Schlafen		22,7
Summe		74,08

Wohnfläche Summe EG + DG **160,13**

Eingeschossige Bauweise Nachweis (Haus Typ A)

Erdgeschoss

Länge	Breite	Summe
5,99	10,73	64,27
5,24	8,965	<u>46,98</u>

Summe EG 111,25

Eingeschossige Bauweise Nachweis (Haus Typ A)

Dachgeschoss

Länge	Breite	Summe
3,595	8,97	32,25
4,03	10,73	<u>43,2419</u>

Summe EG 75,49

Grundfläche $111,25/3*2 = 74,17 \text{ m}^2$

$75,49 > 74,17 \text{ m}^2$ keine Eingeschossigkeit