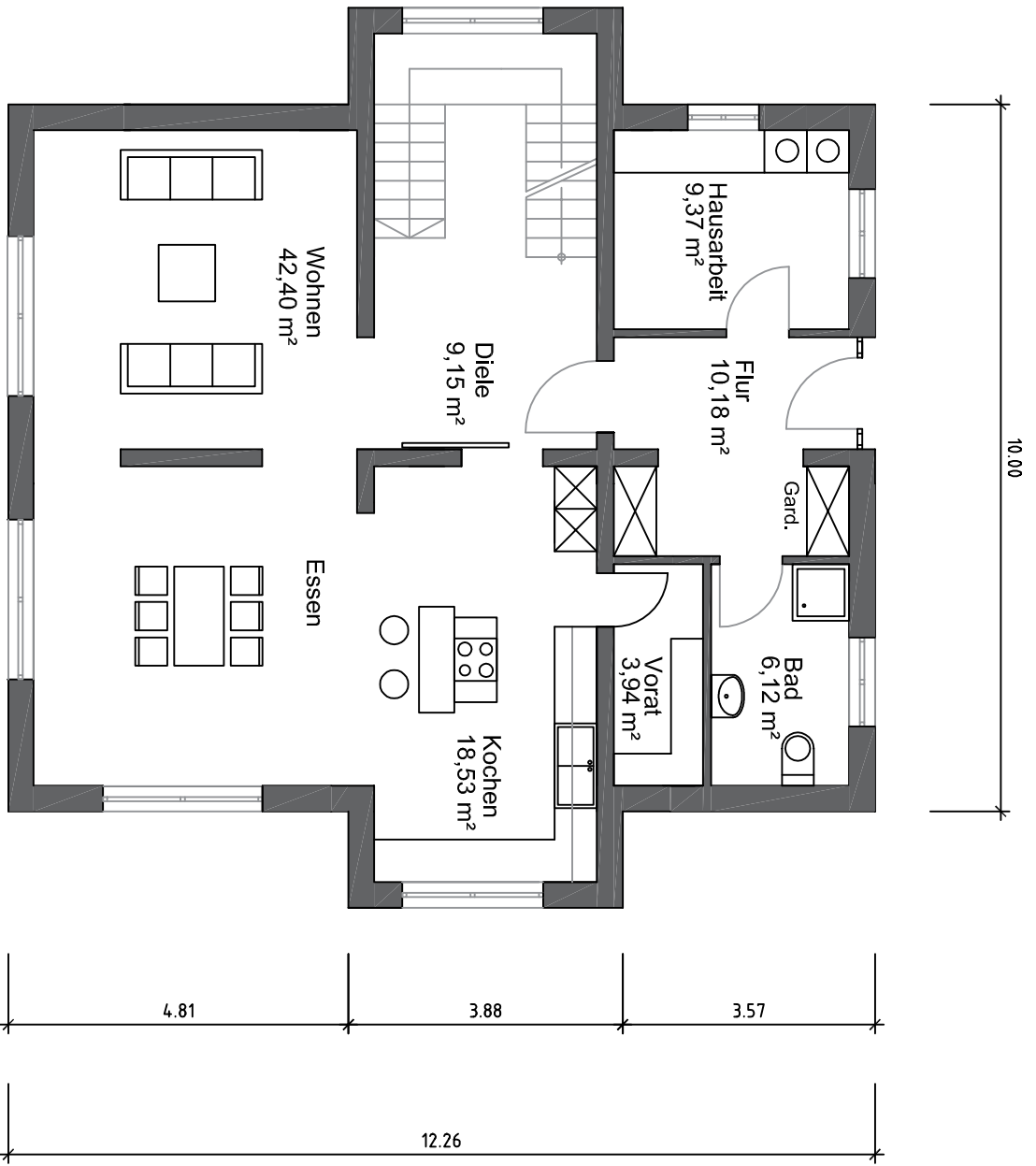




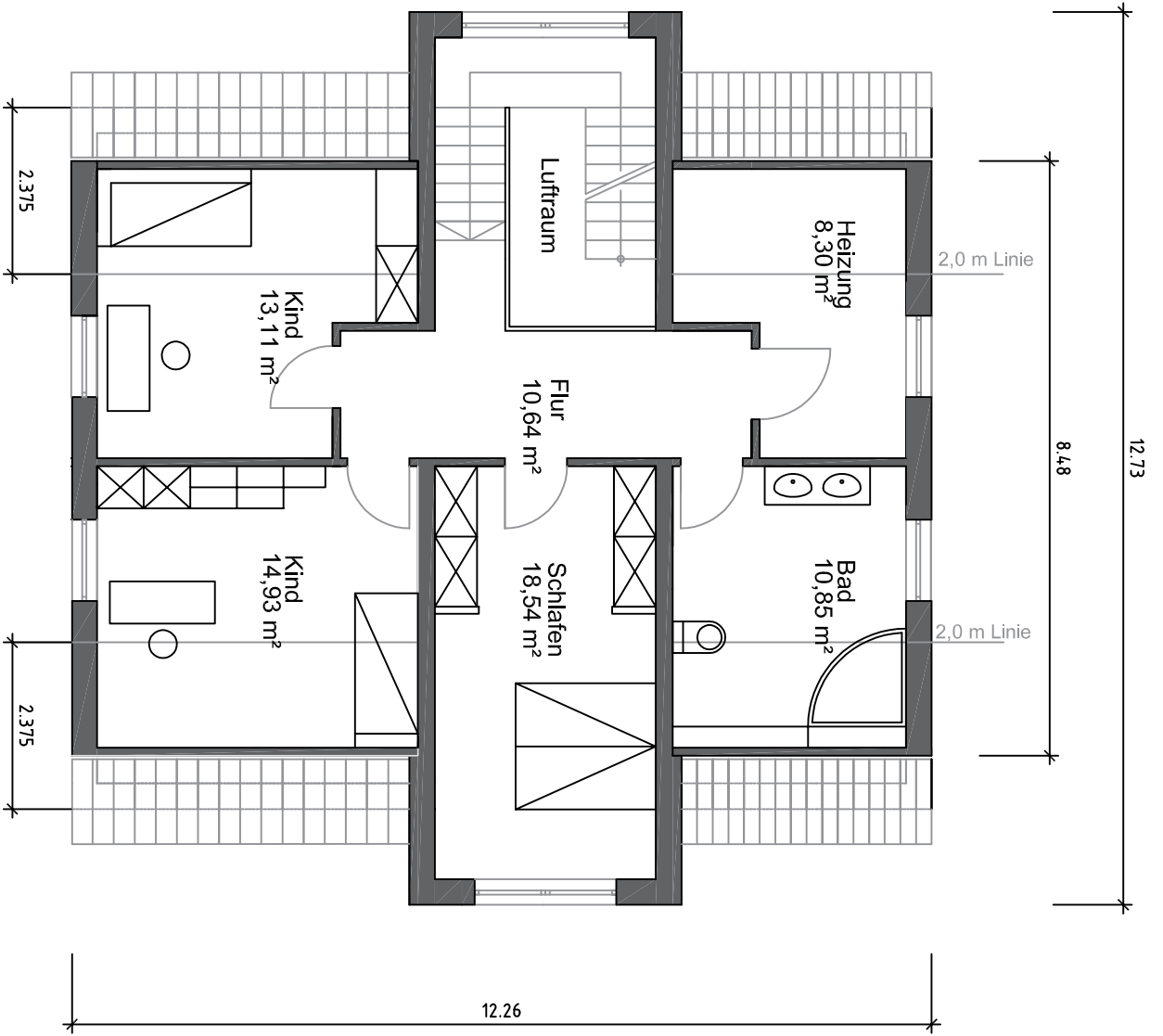
Haus Typ B  
Ansicht Süd-Ost



# Erdgeschoss M 1:100

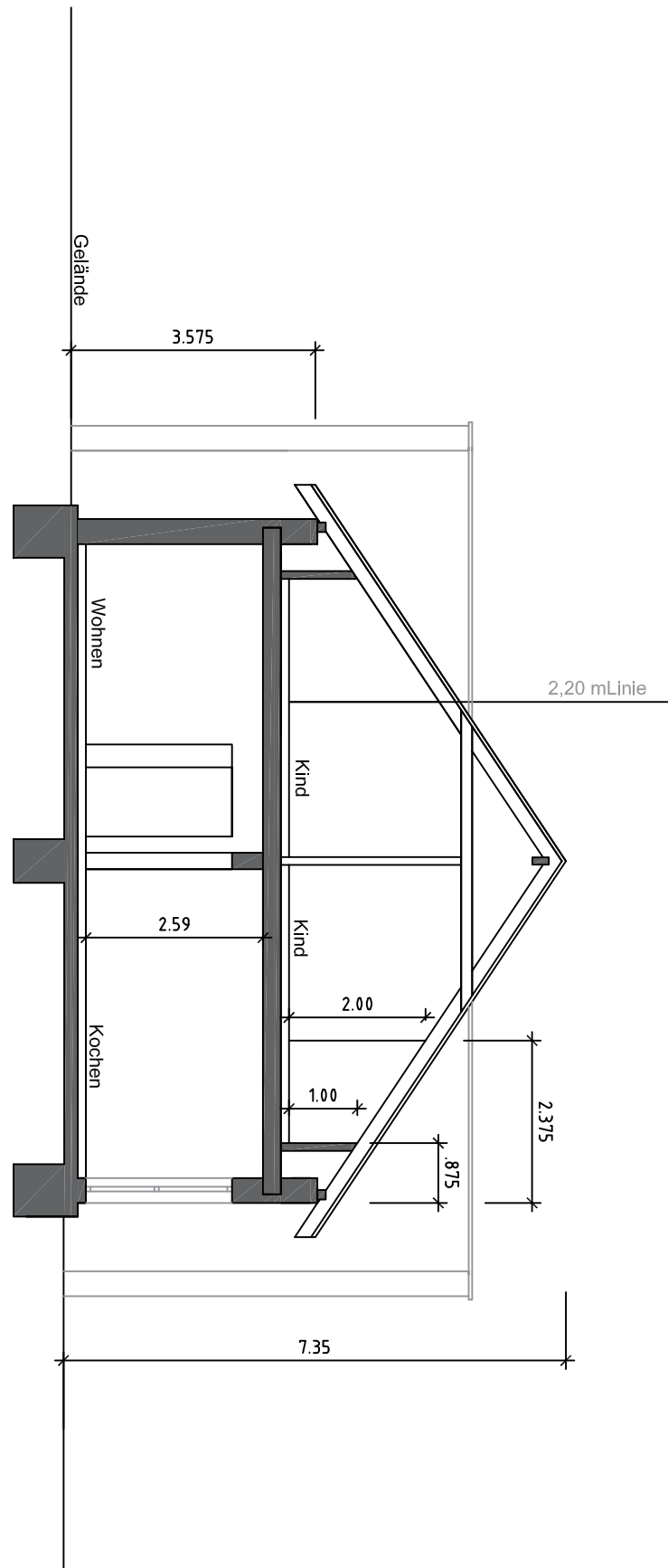
Wohnfläche 99,49 m<sup>2</sup>

Haus Typ B Grundfläche 134 m<sup>2</sup>



**Dachgeschoss M 1:100**  
 Wohnfläche 76,37 m<sup>2</sup>

# Schnitt 1-1 M 1:100



## Erdgeschoss Wohnfläche Haus Typ B

Raumbezeichnung	m <sup>2</sup>
Bad	6,12
Flur	10,18
Hausarbeit	9,37
Diele	9,15
Kochen	18,53
Essen	42,20
Wohnen	
Vorat	3,94
<b>Summe</b>	<b>99,49</b>

## Dachgeschoss Wohnfläche Haus Typ B

Bad	10,85
Heizung	8,30
Flur	10,64
Schlafen	18,54
Kind	14,93
Kind	13,11
<b>Summe</b>	<b>76,37</b>

**Wohnfläche Smme EG + DG                                  175,86**

## Eingeschossige Bauweise Nachweis (Haus Typ B)

### Erdgeschoss

Länge	Breite	Summe
3,88	12,73	49,39
3,57	10,00	35,70
4,81	10,00	48,10
	<b>Summe EG</b>	<b>133,19</b>

## Eingeschossige Bauweise Nachweis (Haus Typ B)

### Dachgeschoss

Länge	Breite	Summe
3,57	4,65	16,60
3,88	12,73	49,39
4,81	4,65	<u>22,37</u>
	<b>Summe EG</b>	<b>88,36</b>

Grundfläche  $133,19/3 \cdot 2 = 88,79 \text{ m}^2$

**88,36 < 89,79 m<sup>2</sup>** Eingeschossige Bauweise