



Haus Typ C
Ansicht Süd-Ost



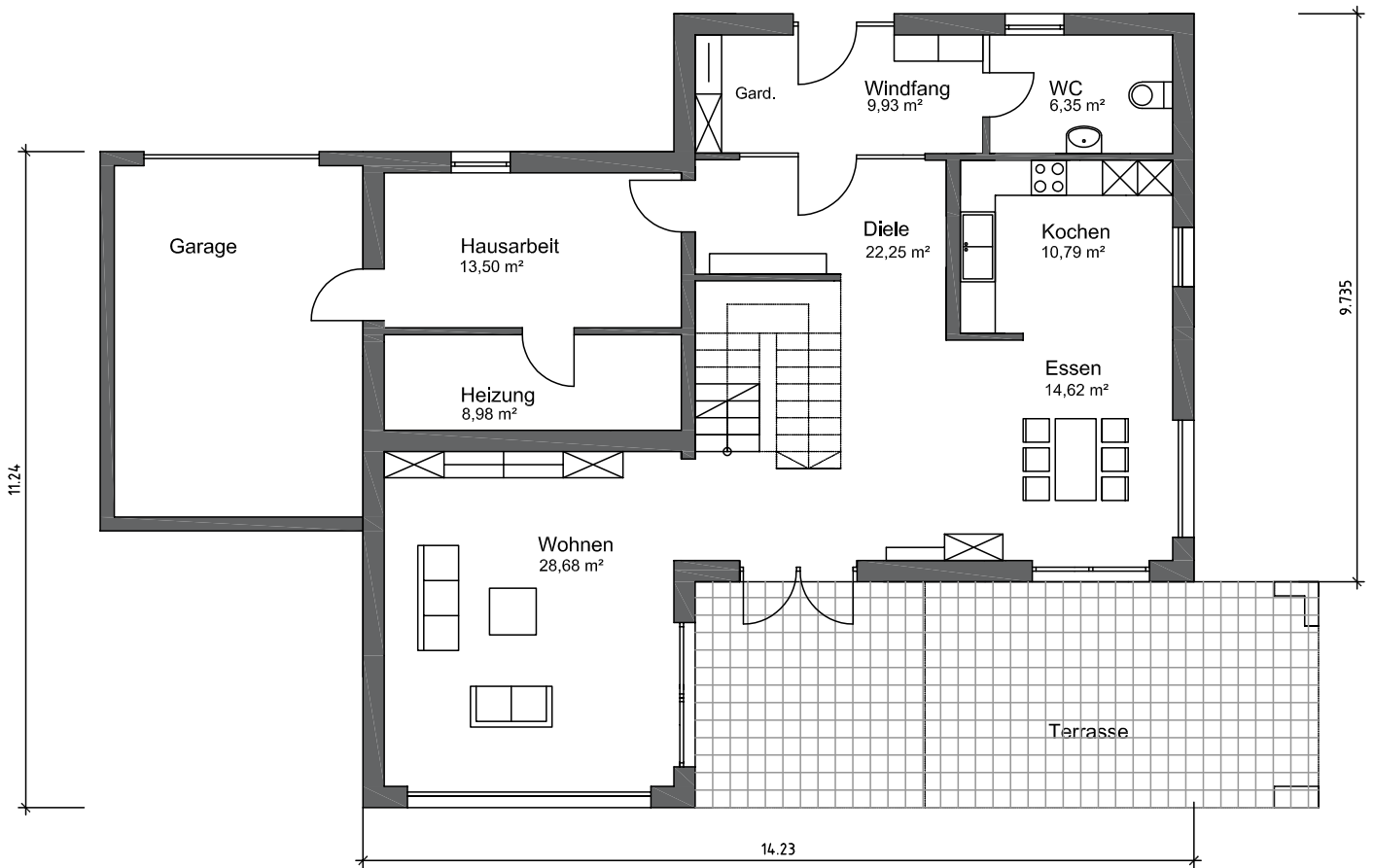
Haus Typ C
Südansicht



Haus Typ C
Nordansicht

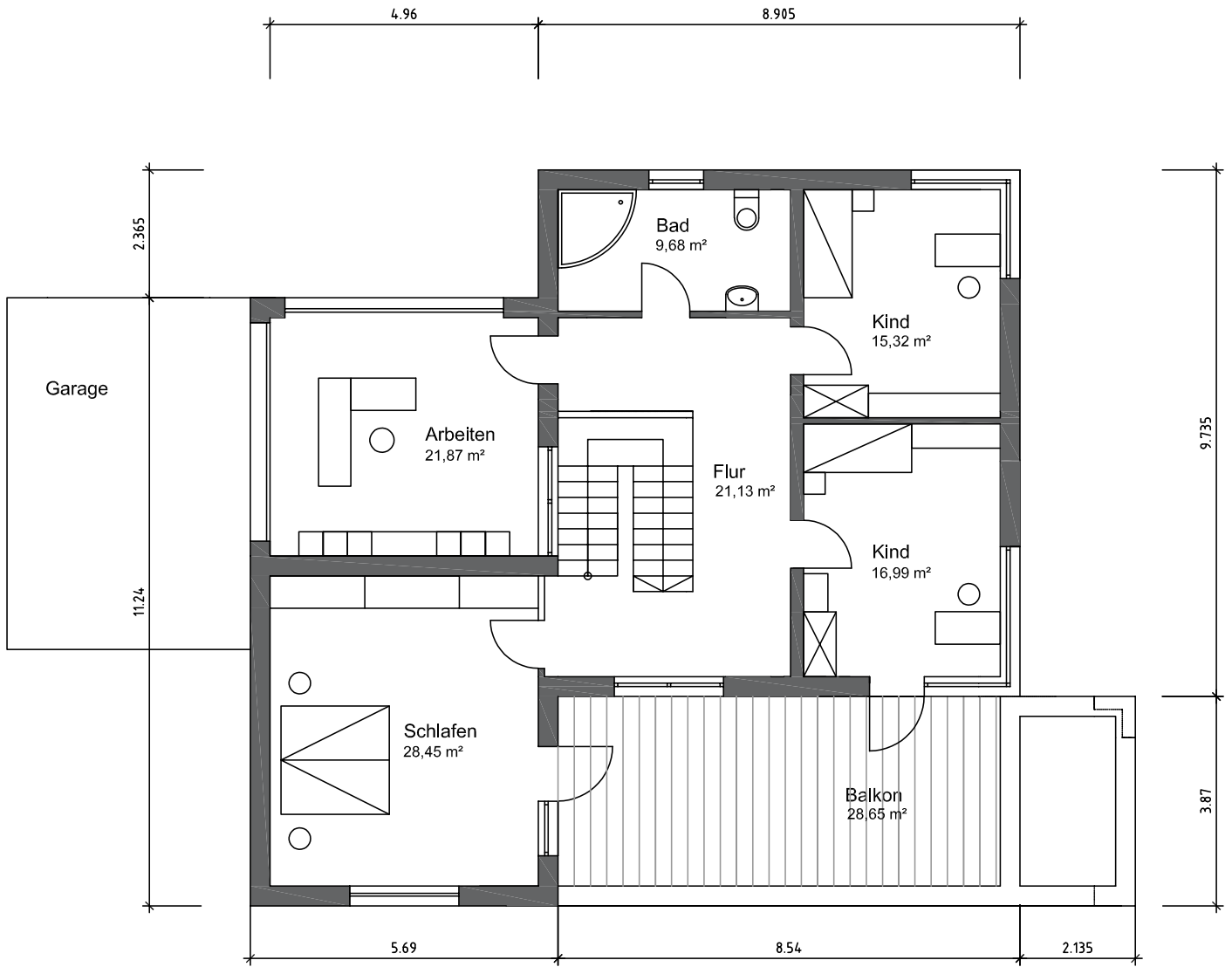


Haus Typ C
Ostansicht



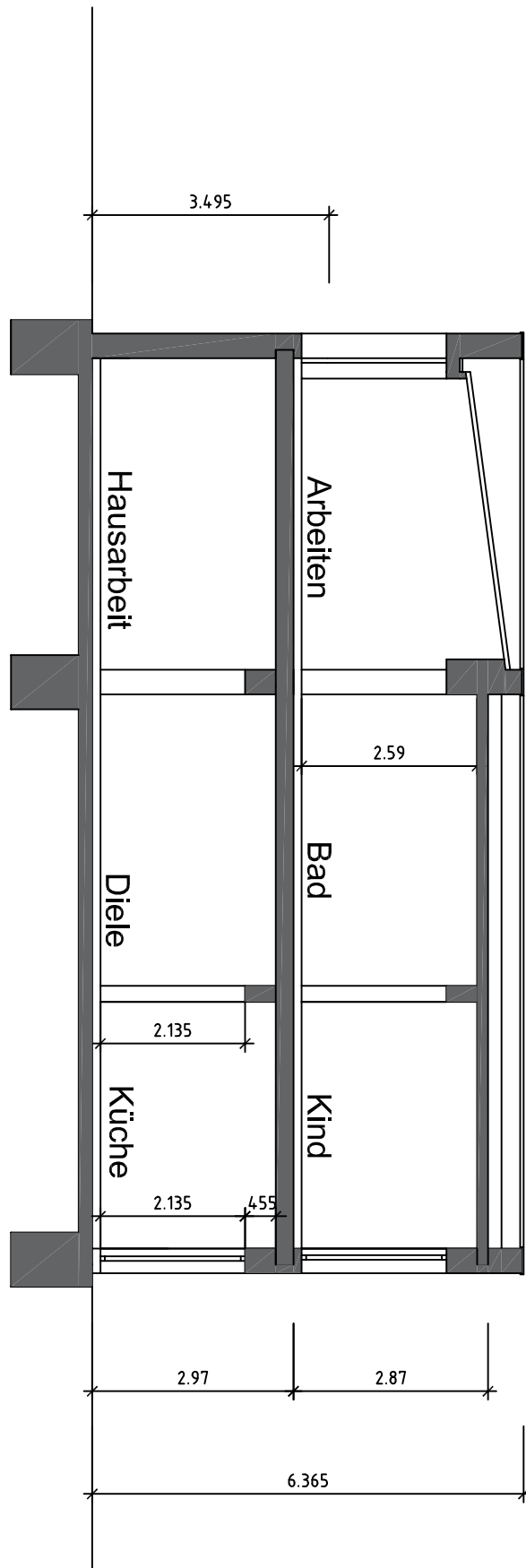
Erdgeschoss M 1:100

Grundfläche 148,00 m²



Obergeschoss M 1:100
 Grundfläche 147,96 m²

Schnitt 1-1 M 1:100



Erdgeschoss Wohnfläche Haus Typ C

Raumbezeichnung	m²
------------------------	----------------------

WC	6,35
Windfang	9,93
Hausarbeit	13,5
Diele	22,25
Kochen	10,79
Essen	42,20
Wohnen	28,68
Heizung	8,98

Summe	142,68
--------------	---------------

Obergeschoss Wohnfläche Haus Typ C

Bad	9,68
Kind	15,32
Kind	16,99
Schlafen	28,45
Arbeiten	21,87
Flur	21,13

Summe	113,44
--------------	---------------

Wohnfläche Smme EG + OG 256,12