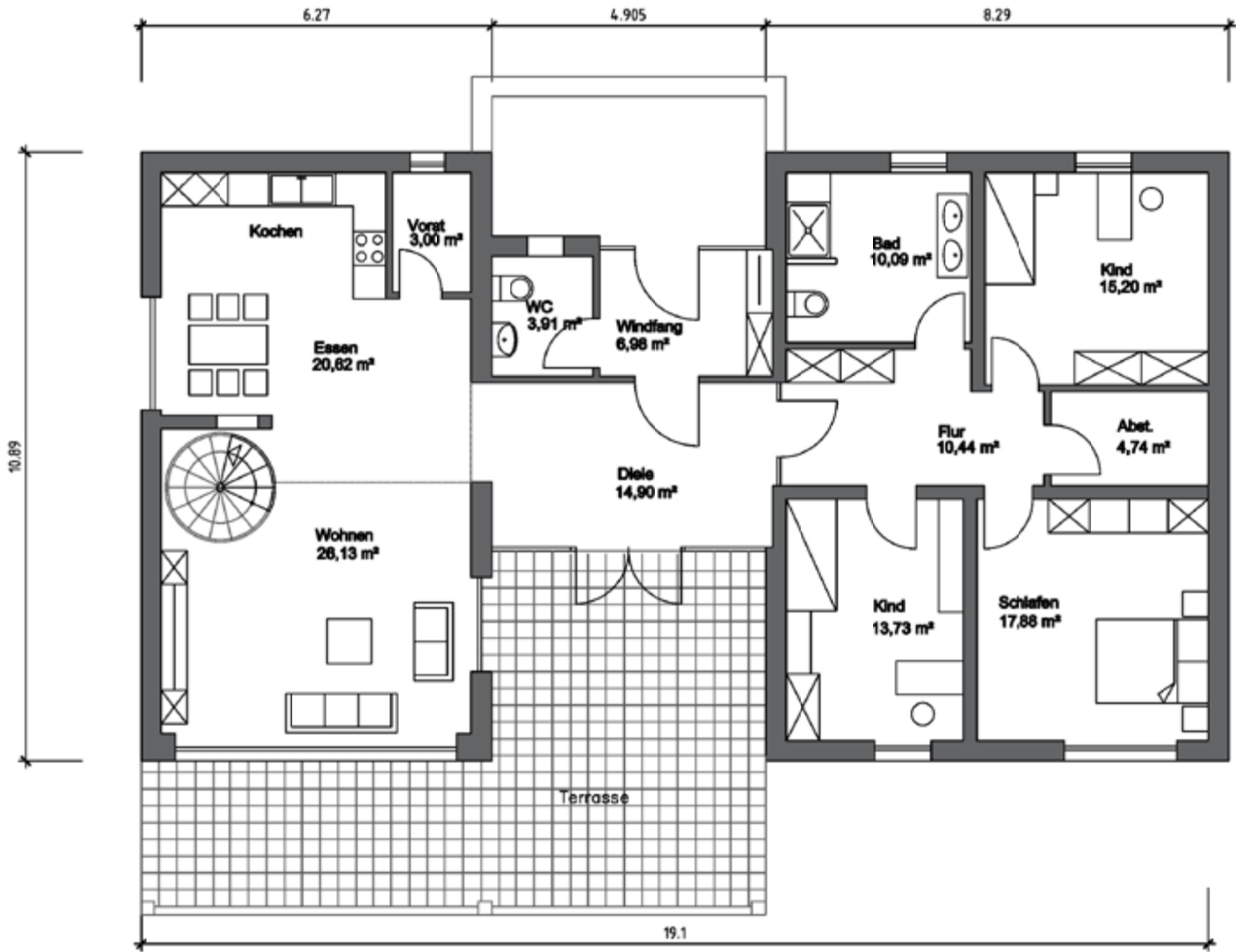




Haus Typ D Variante 1  
Ansicht von Süden

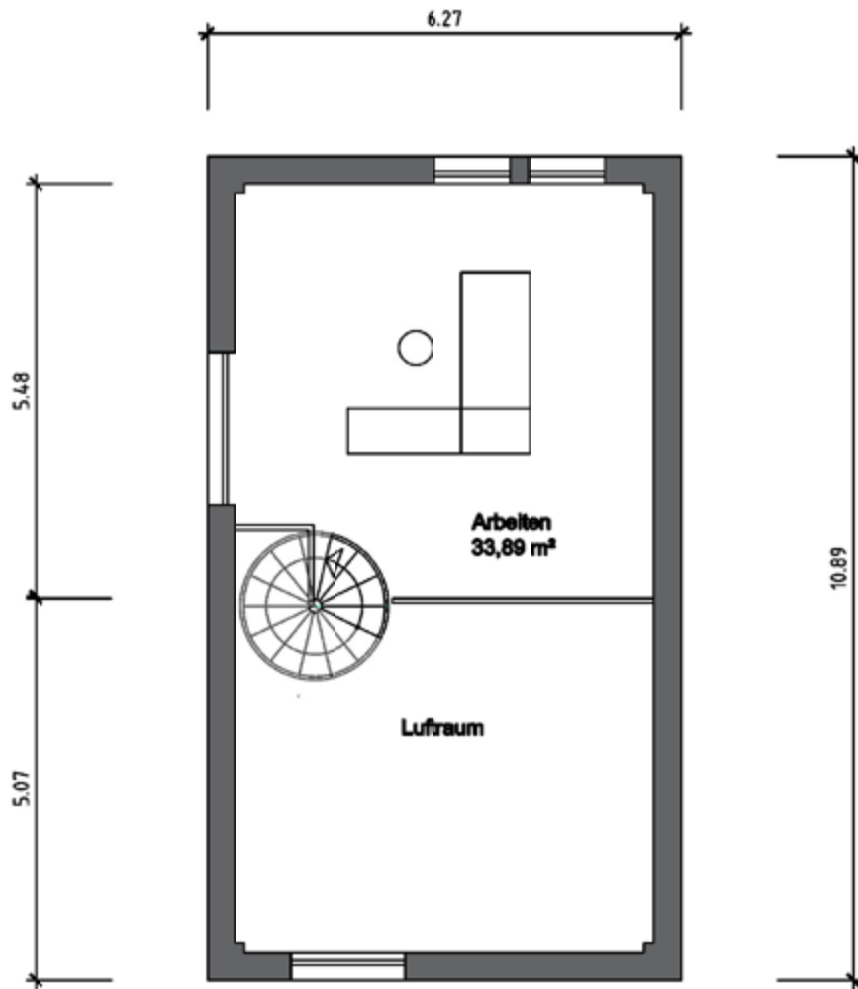


Haus Typ D Variante 1  
Ansicht von Süden



**Erdgeschoss M 1:100**

**Grundfläche 186,11 m²**



## Galeriegeschoss M 1:100

## Erdgeschoss Wohnfläche Haus Typ D

Raumbezeichnung		m <sup>2</sup>
WC		3,91
Windfang		6,98
Diele		14,9
Vorat		3,00
Kochen Essen		20,62
Wohnen		26,13
Bad		10,09
Kind 1		15,20
Kind 2		13,73
Schlafen		17,88
Abst.		4,74
Flur		10,44
<b>Summe</b>		<b>147,62</b>

## Obergeschoss Wohnfläche Haus Typ D

Galerie		33,89
<b>Summe</b>		<b>33,89</b>

**Wohnfläche Smme EG + OG 181,51**