



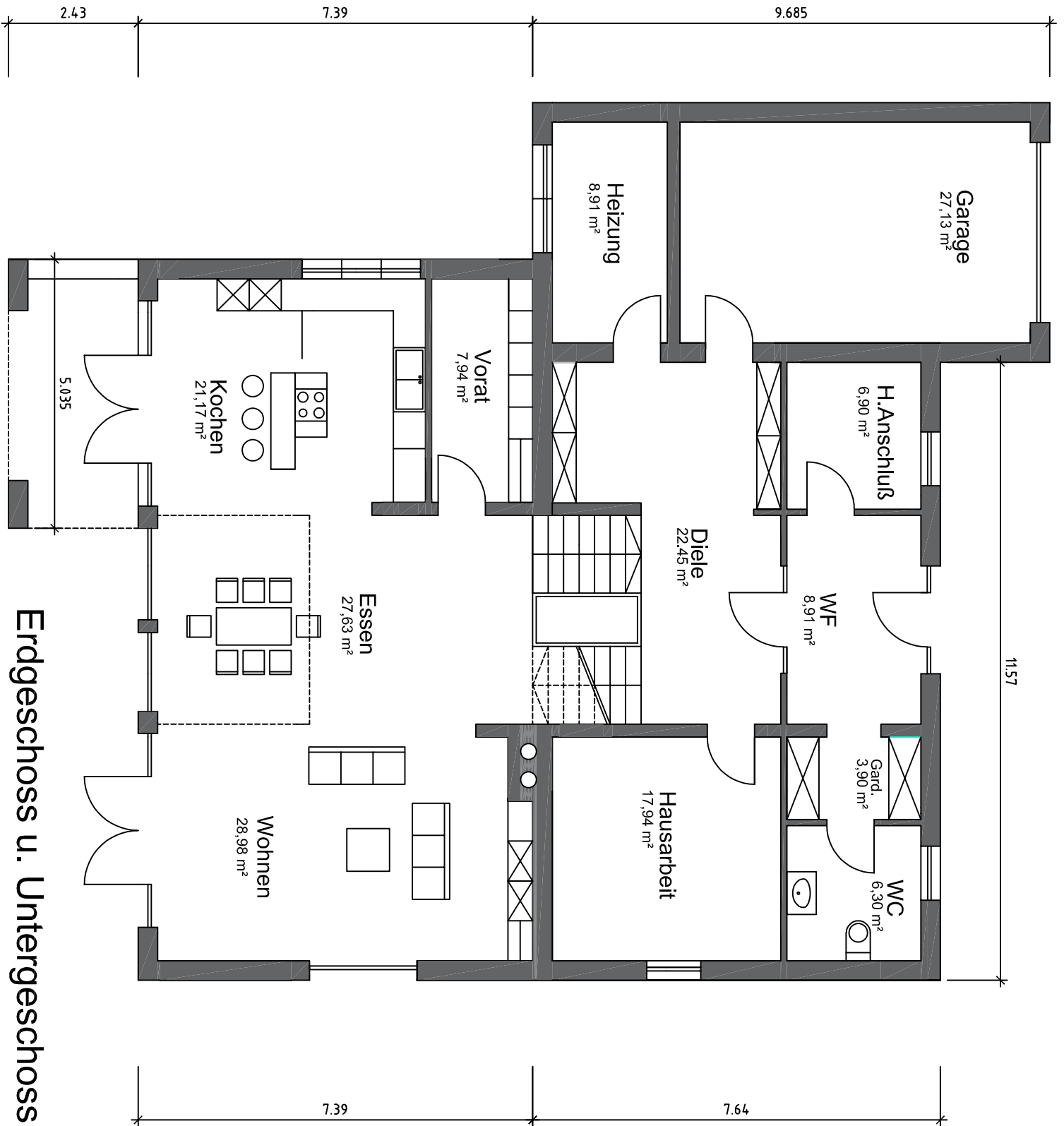
Haus Typ E (versetzte Ebenen)
Südansicht



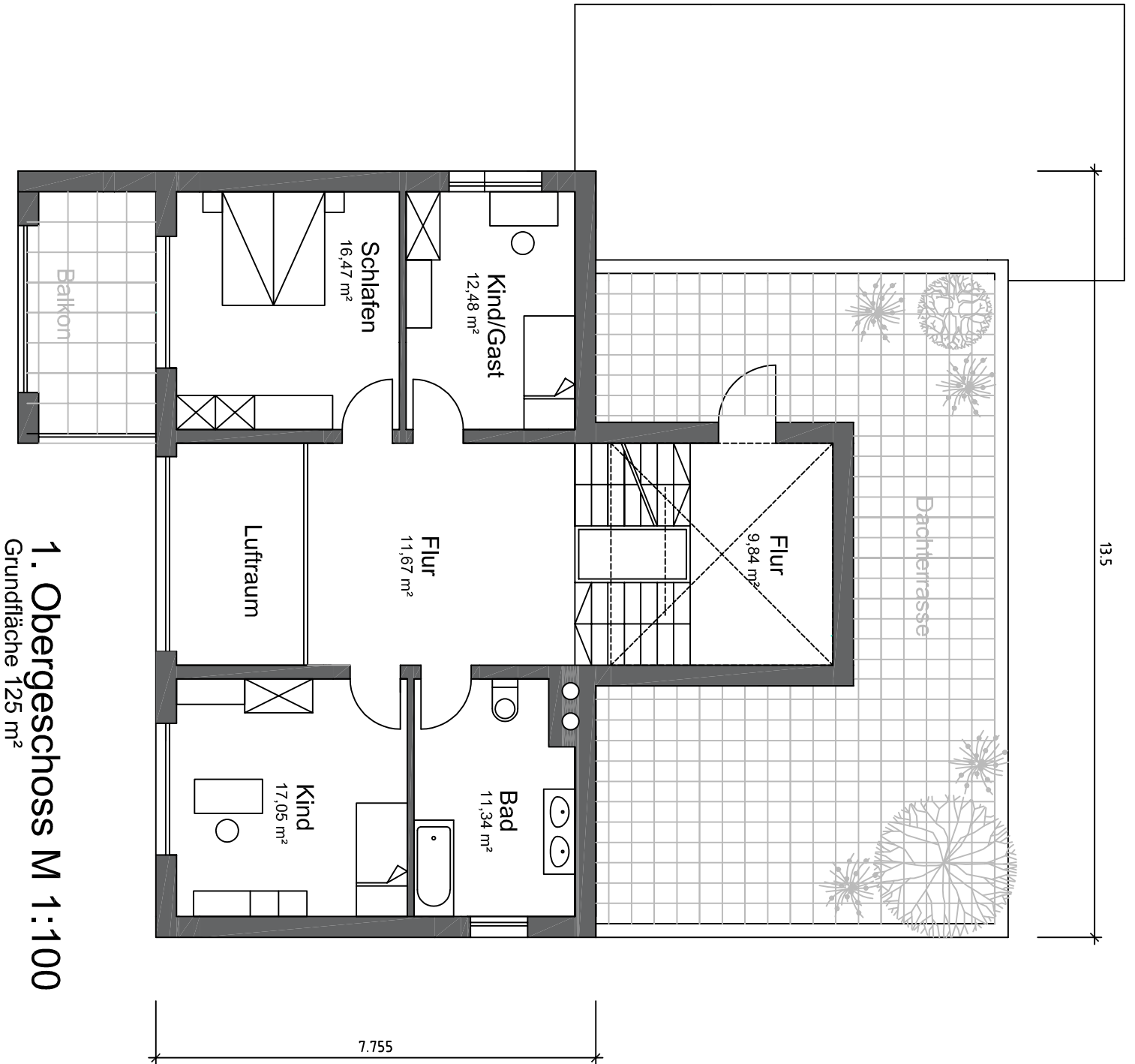
Haus Typ E (versetzte Ebenen)
Süd-Westansicht



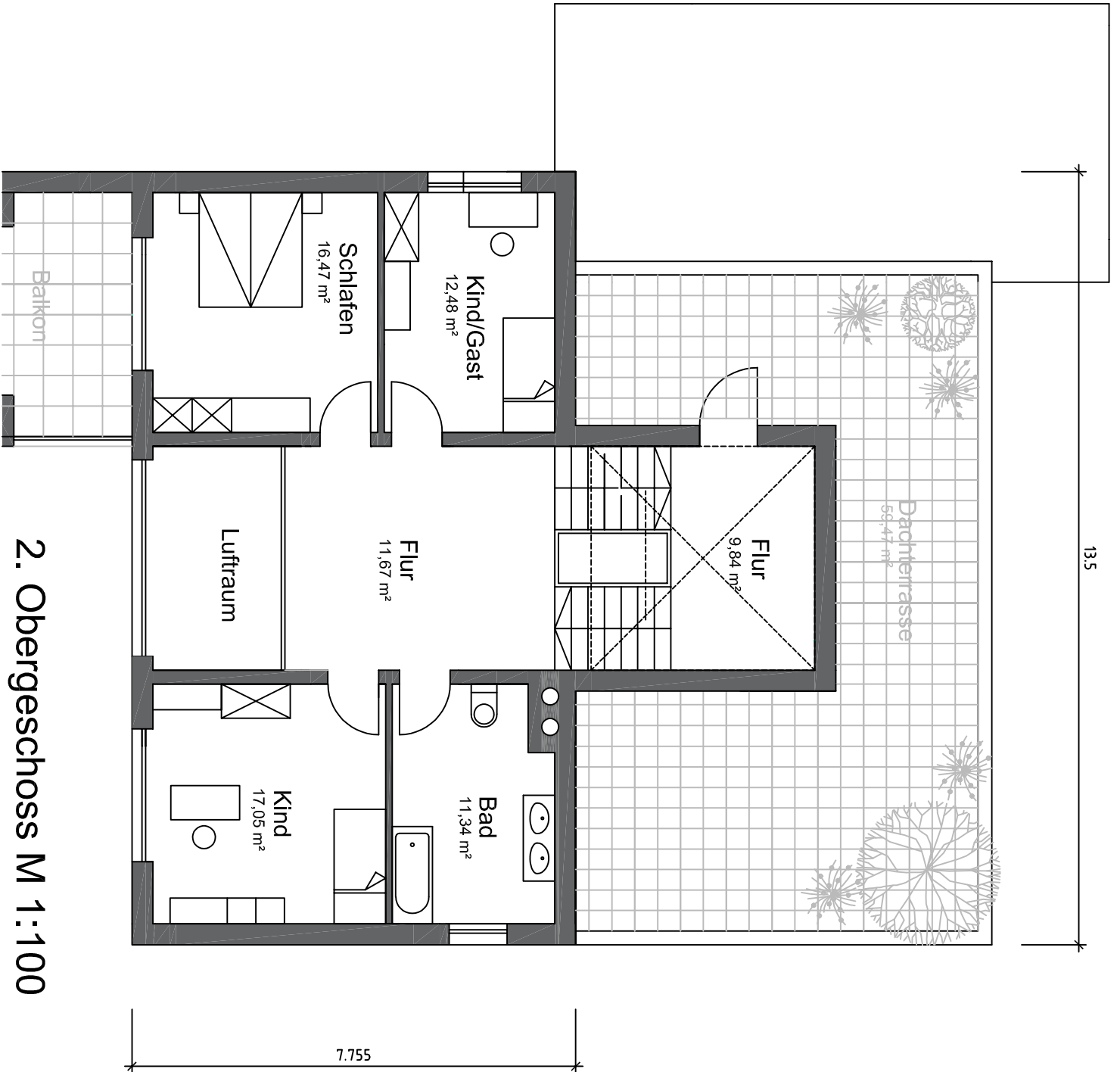
Haus Typ E (versetzte Ebenen)
Nordansicht



Erdgeschoss u. Untergeschoss M 1:100

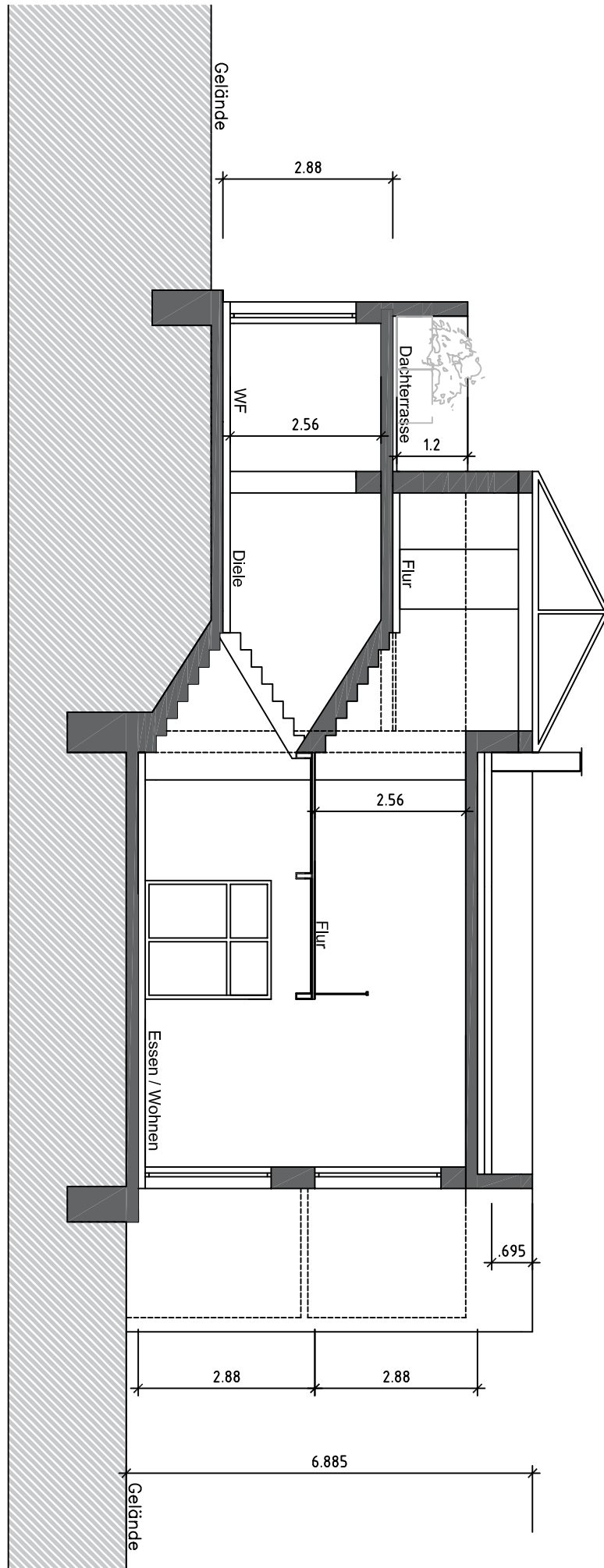


1. Obergeschoss M 1:100
 Grundfläche 125 m²



2. Obergeschoss M 1:100

Schnitt 1-1 M 1:100



Untergeschoss Wohnfläche Haus Typ E

Raumbezeichnung		m ²
Vorat		7,94
Kochen		21,17
Essen		27,63
Wohnen		28,98
Summe		85,72

Erdgeschoss Wohnfläche Haus Typ E

Raumbezeichnung		m ²
Hausanschluß		6,9
WF		8,91
Gard.		3,9
WC		6,30
Hausarbeit		17,94
Diele		22,45
Summe		66,40

1. Obergeschoss Wohnfläche Haus Typ E

Raumbezeichnung		m ²
Flur		9,84
Kind/Gast		12,48
Bad		11,34
Schlafen		16,47
Kind		17,05
Flur		11,67
Summe		78,85

2. Obergeschoss Wohnfläche Haus Typ E

Raumbezeichnung		m ²
Flur		9,84

Summe UG, EG, 1.OG u. 2.OG

240,81