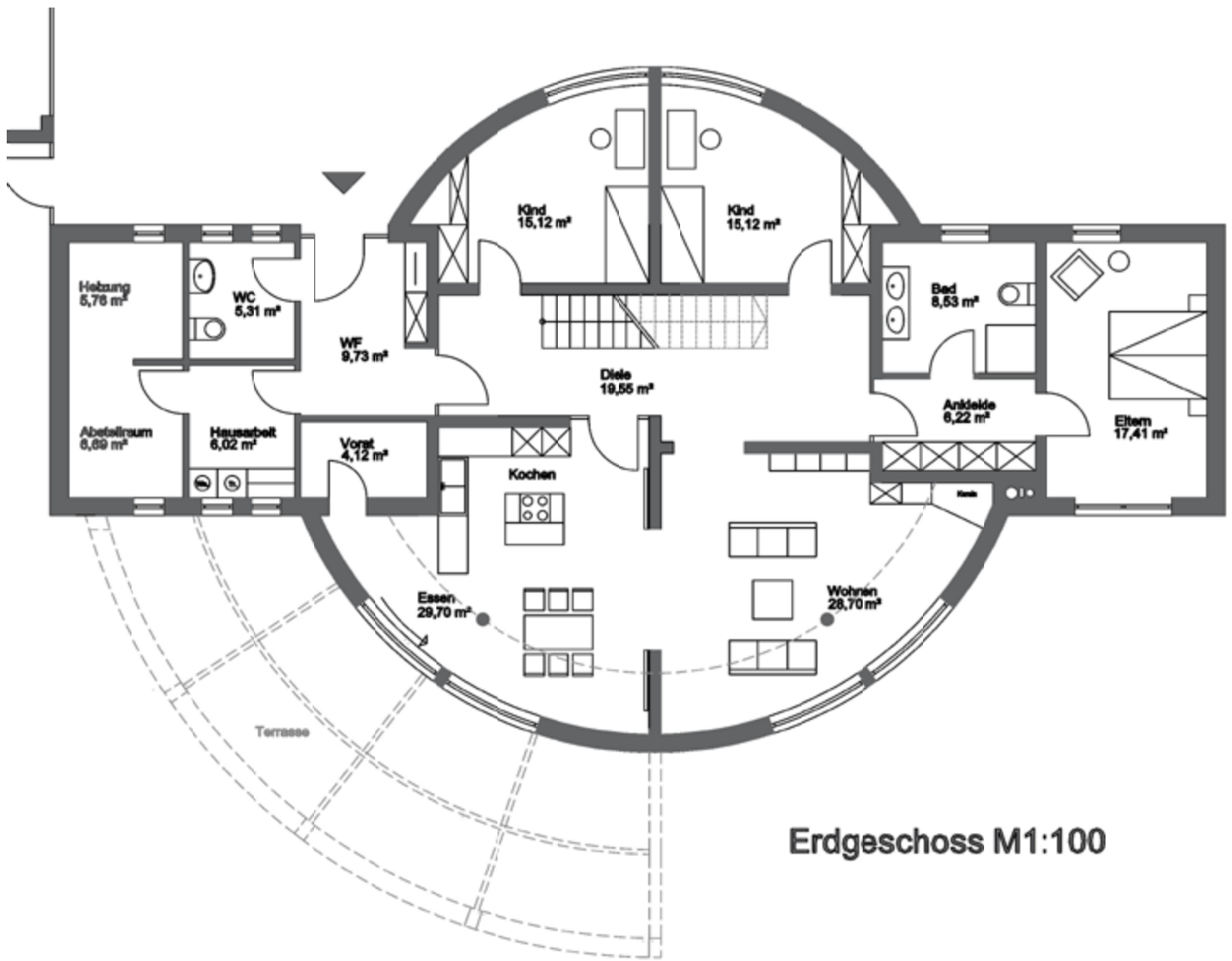




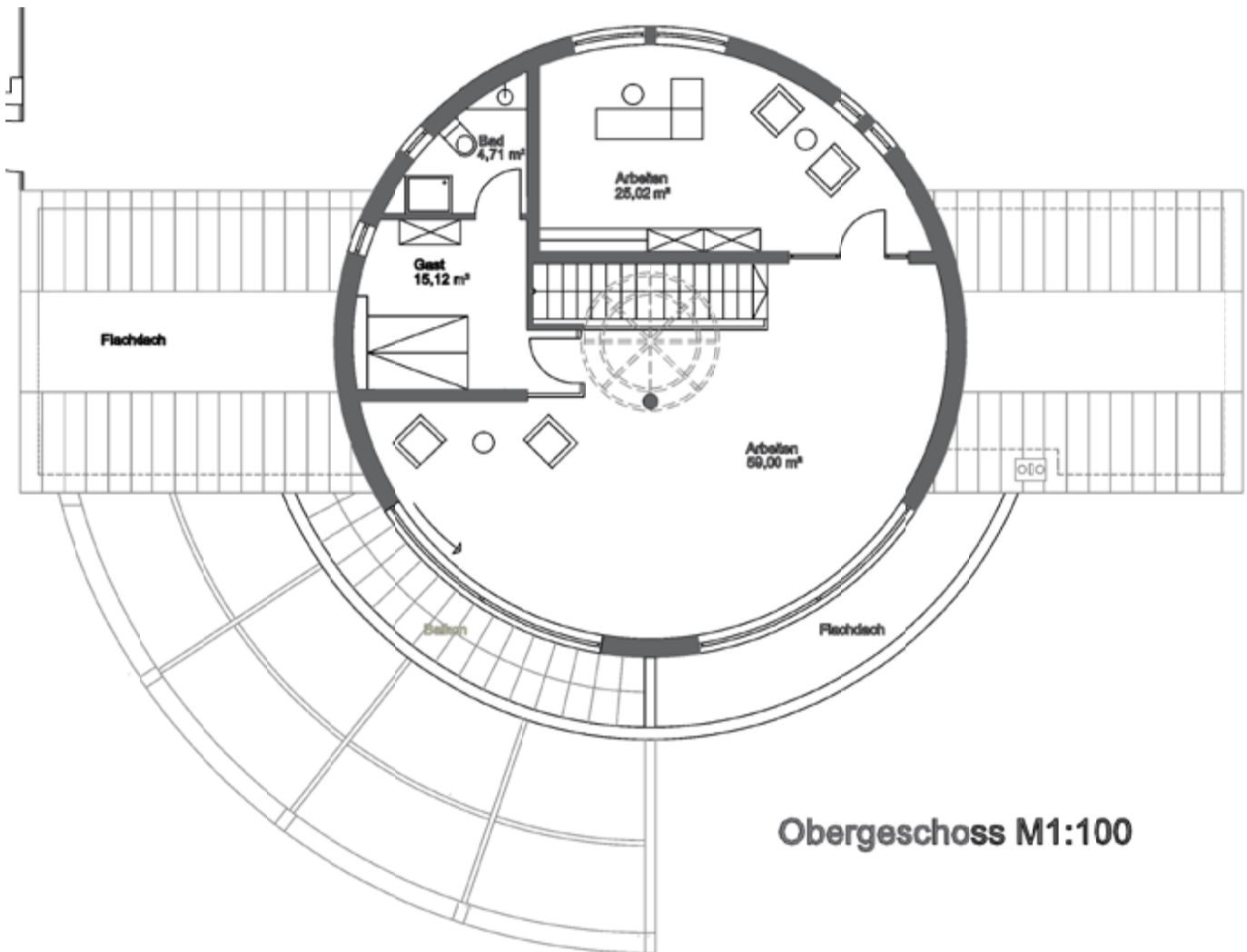
Haus Typ H  
Südansicht



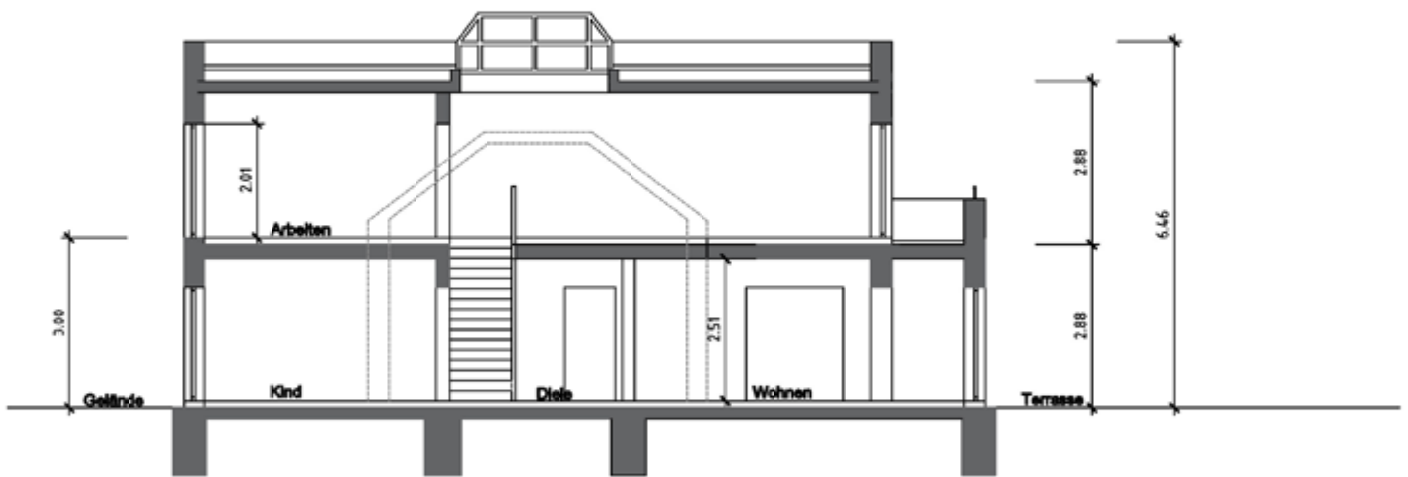
Haus Typ H  
Süd-Ostansicht



**Erdgeschoss M1:100**



**Obergeschoss M1:100**



**Schnitt 1-1 M1:100**

## Erdgeschoss Wohnfläche Haus Typ H

<b>Raumbezeichnung</b>	<b>m<sup>2</sup></b>
Heizung	5,76
Abst.	6,69
WC	5,31
Hausarbeit	6,02
Windfang	9,73
Diele	19,55
Kind	15,12
Kind	15,12
Kochen	29,70
Wohnen	28,70
Bad	8,53
Ankleide	6,22
Schlafen	17,41
<b>Summe</b>	<b>173,86</b>

## Obergeschoss Wohnfläche Haus Typ H

<b>Raumbezeichnung</b>	<b>m<sup>2</sup></b>
Gast	15,12
Bad	4,71
Arbeiten	25,02
Arbeiten	59,00
<b>Summe</b>	<b>103,85</b>

**Summe EG und OG** **277,71**