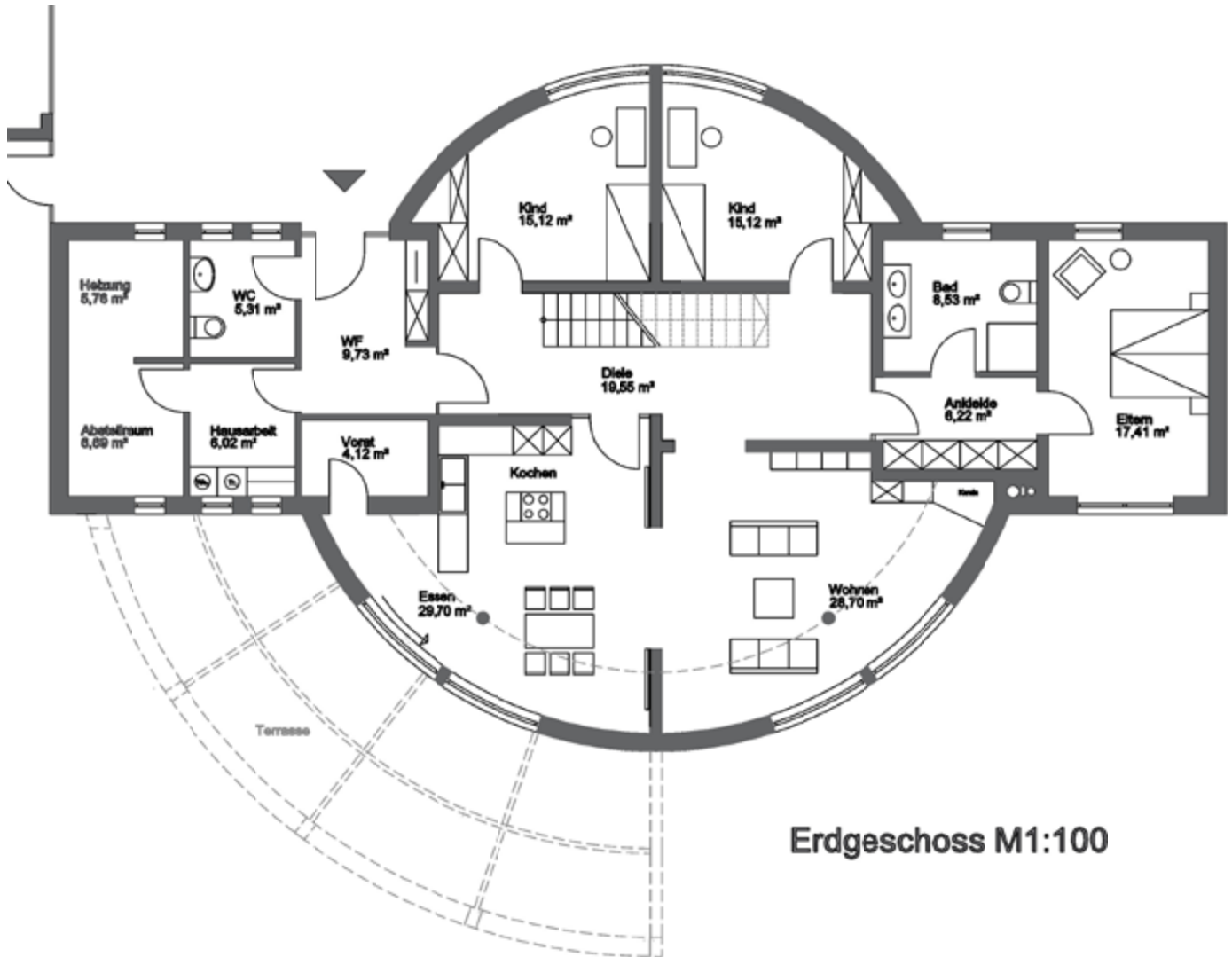


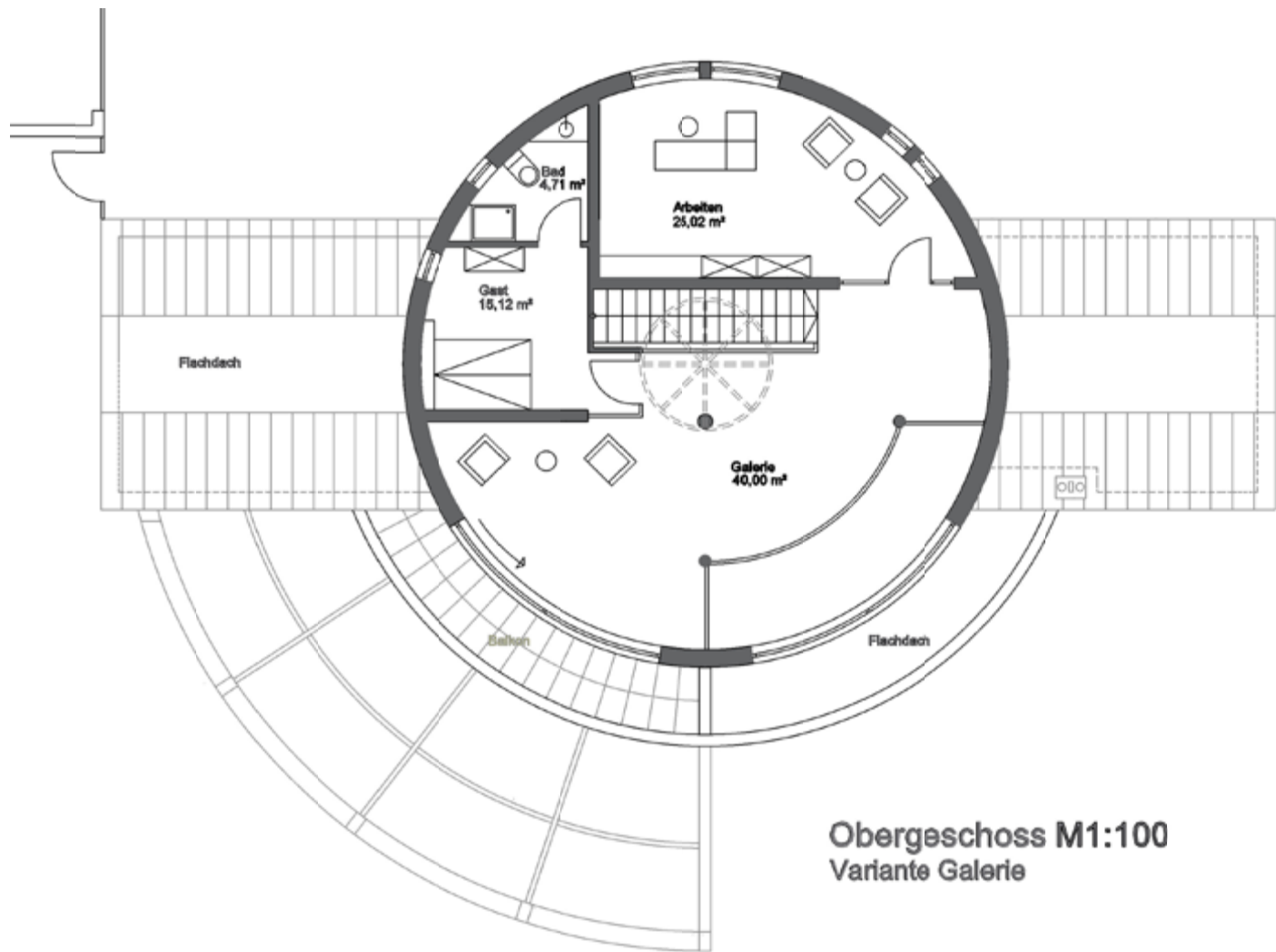


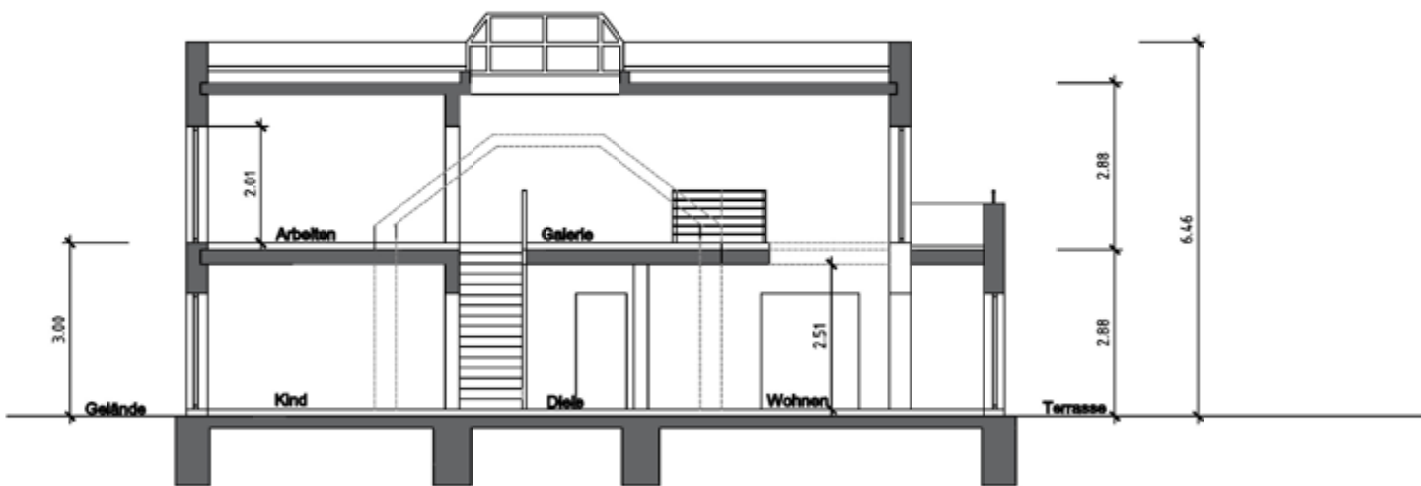
Haus Typ H
Südansicht



Haus Typ H
Süd-Ostansicht







Schnitt 1-1 M1:100

Erdgeschoss Wohnfläche Haus Typ H

Raumbezeichnung	m²
Heizung	5,76
Abst.	6,69
WC	5,31
Hausarbeit	6,02
Windfang	9,73
Diele	19,55
Kind	15,12
Kind	15,12
Kochen	29,70
Wohnen	28,70
Bad	8,53
Ankleide	6,22
Schlafen	17,41
Summe	173,86

Obergeschoss Wohnfläche Haus Typ H

Raumbezeichnung	m²
Gast	15,12
Bad	4,71
Arbeiten	25,02
Galerie	40,00
Summe	84,85

Summe EG und OG **258,71**