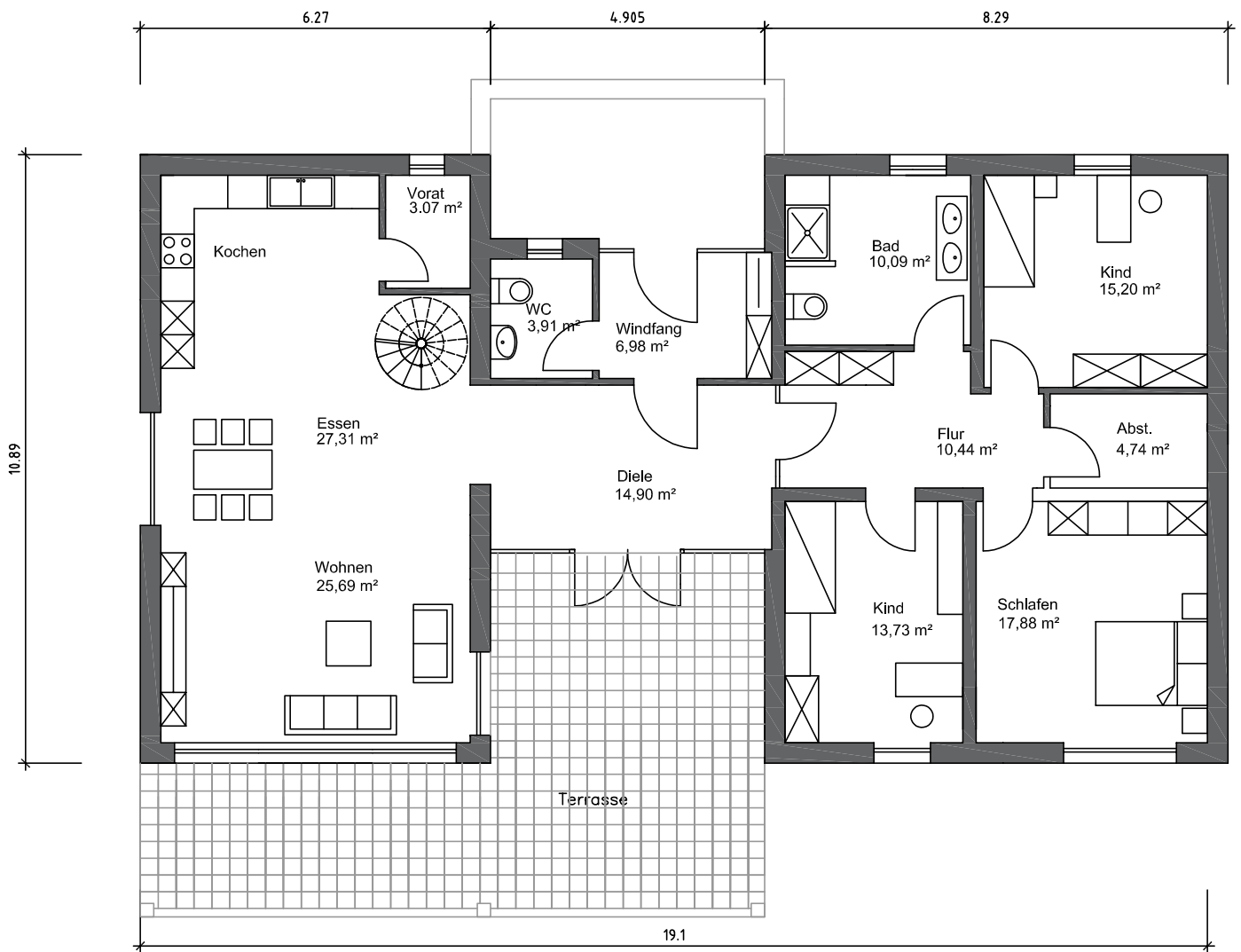




Haus Typ J
Nordansicht

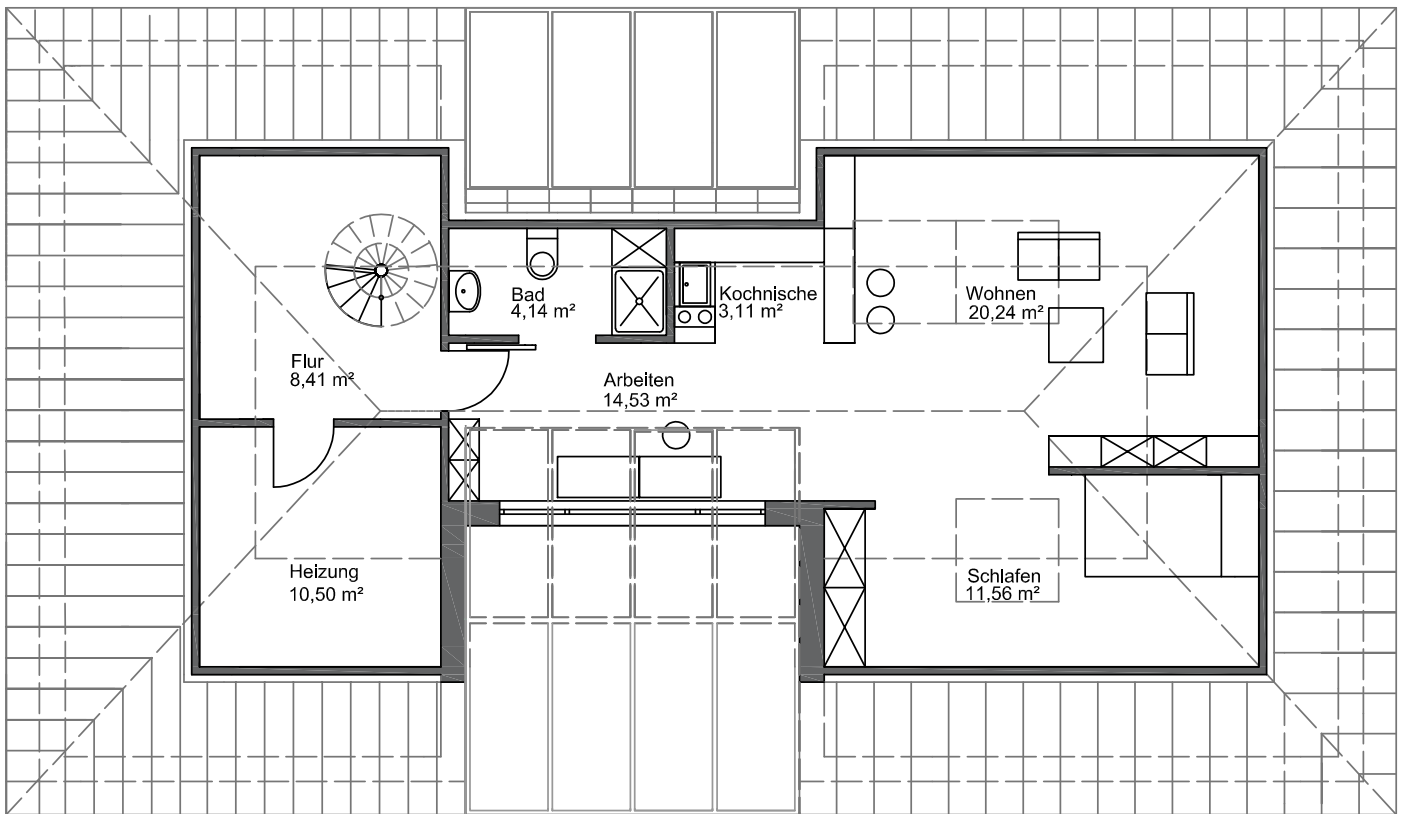


Haus Typ J
Südansicht

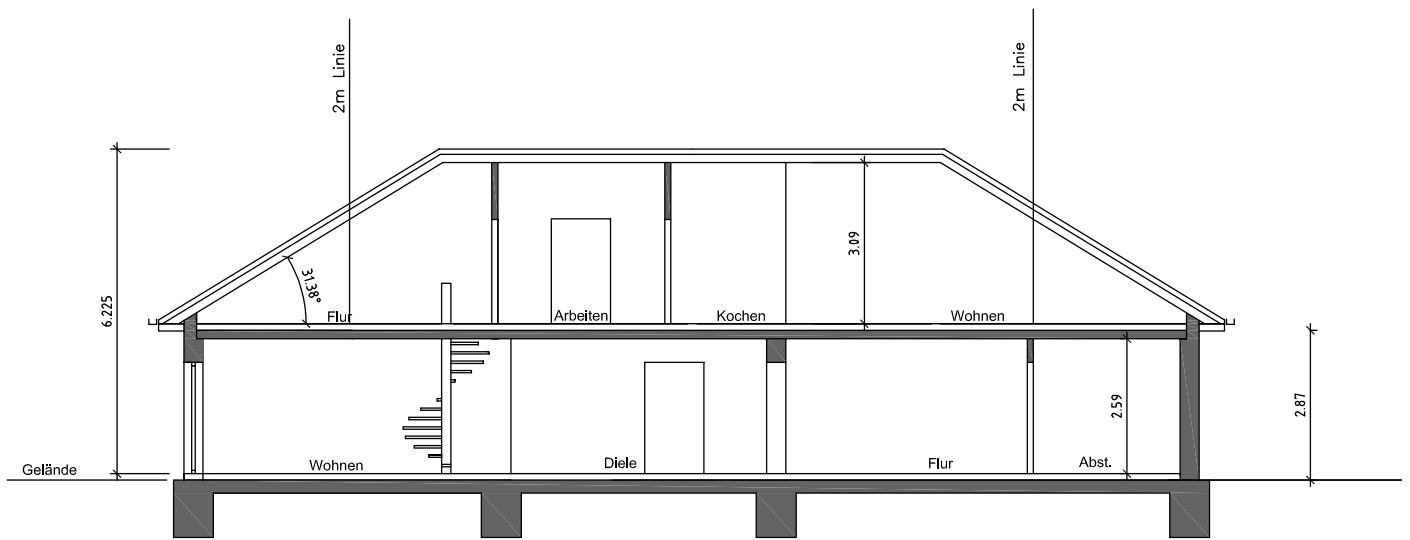


Erdgeschoss M 1:100

Grundfläche 186,11 m²



Dachgeschoss M 1:100



Schnitt 1-1 M1:100

Erdgeschoss Wohnfläche Haus Typ J

Raumbezeichnung	m²
WC	3,91
Windfang	6,98
Diele	14,90
Vorat	3,00
Kochen Essen	20,62
Wohnen	26,13
Bad	10,09
Kind 1	15,20
Kind 2	13,73
Schlafen	17,88
Abst.	4,74
Flur	10,44
Summe	147,62

Dachgeschoss Wohnfläche Haus Typ J

Raumbezeichnung	m²
Flur	8,4
Heizung	10,50
Bad	
Arbeiten	
Kochen	
Schlafen	
Wohnen	53,58
Summe	72,48