



our attitude is performance

GECCI Haus - „TREND 220“

Rösenstraße 13

31185 Nettlingen

Telefon: 05123 / 407 3551

Telefax: 05123 / 407 3553

E-Mail: info@gecci.net

Web: www.gecci.net

TREND 220



ELEGANTES FORMENSPIEL

Großzügige Verglasung, helle Räume und ein klar strukturierter Grundriss machen unser Musterhaus Trend 220 zum Sinnbild des modernen Wohnens. Das offene Raumkonzept im Erdgeschoss und die Galerie im Obergeschoss mit Dachterrasse zählen zu den gestalterischen Highlights dieses Hauses.



Tonnendach

Die Holzverschalung der Fassade am Tonnendach in Verbindung mit dem gebogenen Fenster und den ansonsten klaren geometrischen Strukturen lässt das Haus kontrastreich und spannend aussehen. Die Garage greift die kubische Formensprache auf und fügt sich sehr gut in die Außenansicht des Hauses ein.

Südterrasse mit Pergola

Auf der Südseite verfügt unser Hausentwurf über eine große Sonnenterrasse, die von der Diele aus durch zwei Schwingtüren betreten werden kann. Auf zwei Säulen, die den Raum geschickt einfassen, spannt sich eine Pergola, unter der bei

Sonnenschein das Leben in vollen Zügen genossen werden kann. Der lichtdurchflutete, offene Wohn- und Essbereich ist zur großen Südterrasse ausgerichtet.

Strukturierter Grundriss

Die Individualräume wie Kinderzimmer, Schlafzimmer und Badezimmer befinden sich im Erdgeschoss und sind im Grundriss klar von den Wohnräumen durch die Diele und den Eingangsbereich getrennt. Das Ergebnis ist eine Rückzugszone, sowohl für Sie als Eltern als auch für Ihre Kinder.





Besonderheiten

Vom Hauseingang aus bietet sich für den Eintretenden sowohl ein weitläufiger Blick, als auch ein Durchgang zur Südterrasse. Die Diele stellt das Verbindungsstück zu allen Räumen im Erdgeschoss des Hauses dar. Im eingeschossigen Bereich des Baukörpers wurde ein Flachdach gewählt, wohingegen die Galerie im Obergeschoss durch ein Tonnendach zusätzliche Betonung findet. Auf der Süd- und der Nordseite des Tonnendachs sind gebogene Fenster eingearbeitet und wirken mit dem Materialmix aus Mauerwerk und Holz modern.

Das Erdgeschoss bildet mit 148 m² die größte Fläche des Hauses. Hier sind alle Individualräume sowie der offene Wohn- und Essbereich untergebracht. Im Obergeschoss befindet sich auf der Empore das Arbeitszimmer mit angrenzender Dachterrasse. Bedingt durch die Galerie und den damit einhergehenden großen Luftraum, kann das Wohnzimmer mit einer fantastischen Raumhöhe und viel Licht punkten.

Grundriss - Erdgeschoss

Wohnfläche: 148 m²

Bauweise: Massivbauweise

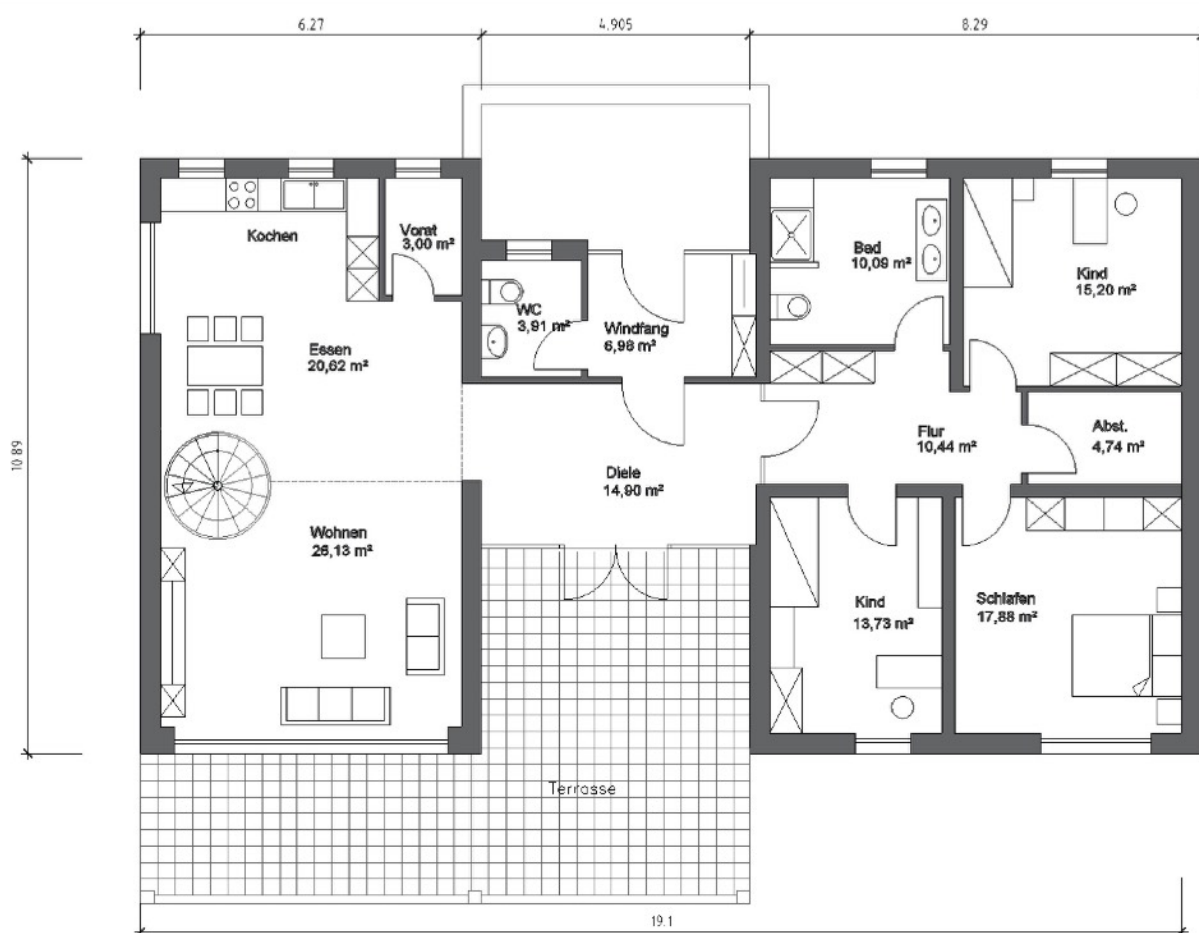
Dach: Flach- und Tonnendach

Fassade: WDVS und Außenputz, einzelne verschaltete Elemente der Fassade

Energiekonzept: Gas und Solar

Baukosten: ab 310.000 €

182 m²

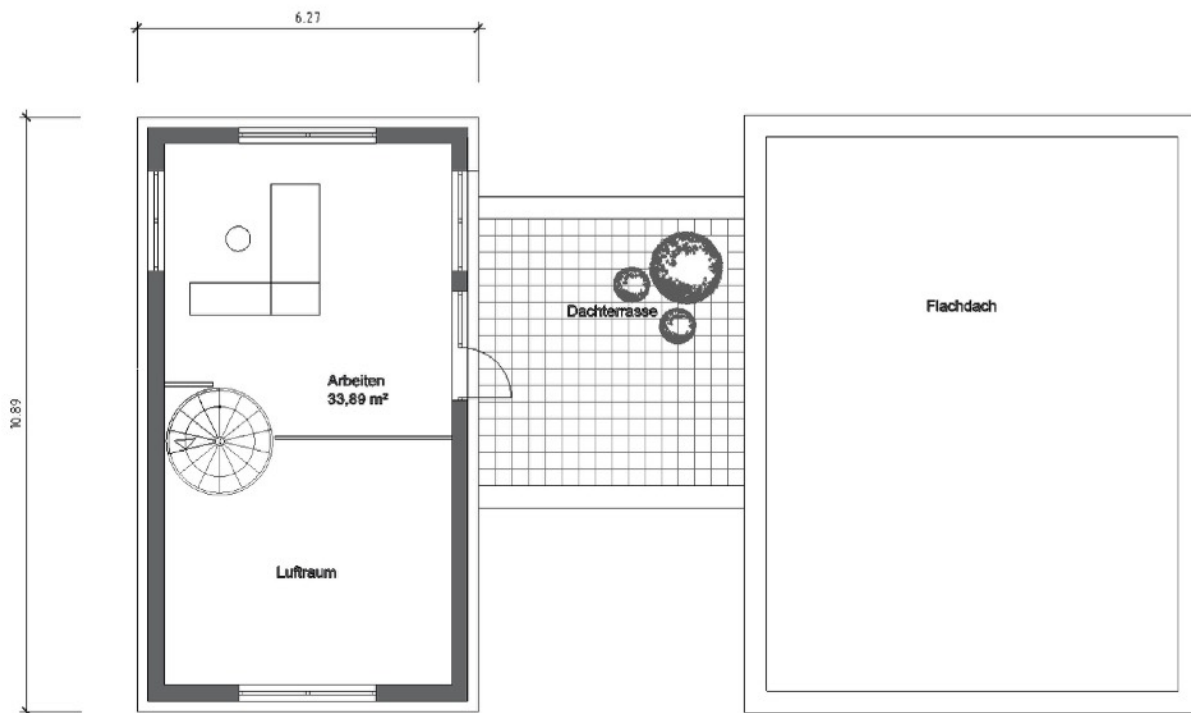


Erdgeschoss M 1:100

Grundfläche 186,11 m²

Grundriss - Obergeschoss

Wohnfläche: 34 m²



Galeriegesschoss M 1:100

Baubeschreibung

Die Bodenplatte des Modellhauses Trend 220 und die Fundamente werden aus Stahlbeton mit einer Dicke von ca. 22 cm mit der Betongüte C 25/30 wasserundurchlässig hergestellt. Die fertige Fußbodenhöhe des Erdgeschosses liegt etwa 15-30 cm über dem vorhandenen Terrain. Gegen aufsteigende Feuchtigkeit wird die Bodenplatte mit einer hochwertigen Feuchtigkeitssperre beklebt.

Das Modellhaus Trend 220 erhält 36,5 cm dicke Außenwände aus Porotonziegeln mit weißem Silikonaußenputz. Die tragenden Innenwände sind nach statischen Erfordernissen zwischen 17,5 cm bis 24 cm stark. Im Erdgeschoss beträgt die lichte Rohbauhöhe 2,78 m. Die Innenwände werden aus Poroton oder Trockenbauweise hergestellt. Die Erdgeschossdecken werden aus Stahlbeton der Güte C 25/30 gefertigt. Der Innenputz wird als maschinell aufgetragener Gipsputz in der Qualitätsstufe Q2 erstellt und bildet einen tapezierfähigen Untergrund. In den Wohngeschossen werden dabei alle gemauerten Wände glatt verputzt. Das eingeschossige Flachdach wird als Stahlbetondecke mit der Betongüte C 25/30 wasserundurchlässig hergestellt. Mit der erforderlichen Dämmung und einer hochwertigen Abdichtung. Die Attika bekommt eine Metallabdeckung. Das zurückspringende Tonnendach wird aus gebogenen Holzleimträgern mit der erforderlichen Dämmung erstellt. Als Eindeckung kommt eine Metallverkleidung zum Einsatz. Die Wandflächen bekommen aus gestalterischen Gründen zur Hervorhebung eine Holzverschalung. Die begehbare Dachterrasse bekommt auf Wunsch einen Fliesen- oder Holzbelag. Der Handlauf im Bereich der Dachterrasse wird aus Edelstahl hergestellt.

Unsere Treppe wird hier als Stahlspindeltreppe mit Holzbelag gefertigt. Die Stärke der Stufen beträgt zwischen 4 cm bis 5 cm. Die Geländer mit rechteckigem Handlauf werden aus Metallstäben hergestellt.

Als Fenster kommen hochwertige Kunststofffenster der Marke Veka, Schüco oder Hörmann zum Einbau. Verwendet werden ausschließlich Mehrkammersysteme mit einer 3-fach Sonnenschutz-Verglasung. Als Haustür verwenden wir Kunststofftüren der Marke Veka, Schüco oder Hörmann mit Mehrfachverriegelung. In allen Wohnräumen werden Innentüren in stabiler Röhrenspan/ Röhrenspansteg-Konstruktion mit Rundkante montiert (Fabrikat Prüm oder gleichwertig). Die Innentürdrücker haben verschiedene Oberflächen und werden gem. Mustervorlage ausgewählt. Jede Tür ist mit einem Buntbartschloss und zugehörigem Schlüssel versehen. Die Türen in den Räumen Bad, Dusche und WC werden mit WC-Schlössern ausgestattet. Alle Fenster in den Wohngeschossen mit einer Brüstung erhalten eine 2 cm starke massive Fensterbank aus Marmor. Diese ragen ca. 3 cm über den Innenputz in den Raum hinein. Außenfensterbänke werden bei einem Putzbau aus eloxiertem Aluminium hergestellt, bei einem Verblenderbau aus Granit gem. Mustervorlage. Die Fensterbänke ragen ca. 3-5 cm über die Fassade hinaus.

Die Heizung wird mit Gas-Brennwert-Technik und Solarzellen mit einem 600 Litern vollisoliertem Warmwasserspeicher betrieben und die Wärme wird mittels Heizkörpern im ganzen Haus verteilt. Gegen Aufpreis von 9.600 € kann Ihr Haus mit einer Fußbodenheizung im Wohnzimmer, Bad und Schlafräume betrieben werden. Wir haben verschiedene Möglichkeiten in der Heiztechnik zur Auswahl, die wir in diesem Haus installieren können.

Die Sanitärausstattung mit Armaturen und Objekten ist hochwertig und modern. Für die Objekte in Bad und WC steht eine Auswahl der Hersteller Kaldewei, Duravit, Villeroy & Boch und Ideal Standard. Das Budget für die Sanitärausstattung beträgt 6.500 €. Darüber hinausgehende Kosten für zusätzliche Ausstattungswünsche trägt der Bauherr. Es werden im Dünnbettverfahren Fliesen in Bad, Dusche, WC, Küche und Diele verlegt.

Die Wände in den Räumen Bad, Dusche und WC werden bis 1,8 m hoch und im Bereich der Dusche deckenhoch gefliest. Innenfensterbänke auf Brüstungen in den genannten Räumen werden ebenfalls gefliest. Die Fugenfarbe ist weiß oder grau. Kanten werden wahlweise durch Kunststoffschienen oder Aluschienen geschützt. Bei Bädern/Duschen im Dachgeschoss erhalten die Dachschrägen keine Wandfliesen. Bad- und WC-Fensterbrüstungen werden gefliest.

Inneneinrichtung - 3D Visualisierung

Unsere Einrichtungsideen zu Musterhaus Trend 220 machen Lust auf mehr! Lassen Sie ihren individuellen Ideen und Wünschen freien Lauf!

Küche & Essbereich



Wohn- und Essbereich sind offen konzipiert und werden nur von der stylischen Wendeltreppe optisch getrennt. Die moderne Küche bietet genügend Platz, leckere Gerichte zu zaubern. Neben der Küche befindet sich ein praktischer Vorratsraum.

Küche von der Firma Leicht, Modell Topos



Der Esstisch aus Glas fügt sich optisch sehr gut in das moderne Innenraumkonzept. Farbige Esstischstühle und Accessoires aus Chrom und Edelstahl veredeln den Essbereich.

Esstisch Firma Möbel Heinrich, Esstischstühle Firma Rolf Benz, Modell 626 Sinus

Wohnzimmer



Der Wohnbereich überzeugt vor allem durch seine fantastische Raumhöhe und die bodentiefe, großzügige Fensterfront. Die Galerie vermittelt den urbanen Charme eines Lofts.

Sofa- und Polstermöbel, Rolf Benz Modell 552 Mio / runder Couchtisch, Rolf Benz Modell 8770 CT 90 / Sideboard, Poliform Modell 7

Arbeitszimmer



Auf der Empore befindet sich der Arbeitsbereich. Die Wendeltreppe und das Geländer aus Edelstahl wirken sehr hochwertig. Durch die große Tür an der rechten Wand gelangen Sie auf die Dachterrasse.

Bürostuhl, Wilkhahn Modell Modus / Regal B&B Italia Ad Executive



Die Größe des Arbeitszimmers und die Weite, die durch die Empore, den Luftraum und die Fenster erzeugt wird, schafft eine kreative Arbeitszone. Für kleine Pausen bietet sich die Dachterrasse perfekt an.

Schreibtisch B&B Italia, Modell Ad Executive / Beistelltisch Rolf Benz, Modell 978 / Sessel Muuto Fiberchair

Alle dargestellten Möbel und Einrichtungsgegenstände sind nicht im Baupreis inbegriffen.

Die Garage ist in dem Preis nicht inbegriffen und kann gegen Aufpreis von 9.200,00 € erworben werden

Unser Modellhaus Trend 220 bietet Ihnen viel Lebensqualität und angenehmes Wohnen. Massive Bauweise, modernes Design, angenehmes Klima und hochwertige Haustechnik nach den neuesten Umweltstandards geben dem Haus eine hohe Qualität und Wertigkeit.

Die Planung des Hauses ist individuell und kann nach Ihren Wünschen und Vorstellungen angepasst werden.

Es sind auch kleinere Grundrisse für eine Person als Single-Haushalt möglich.

Lassen Sie sich gerne von uns beraten!



GECCI

Rösenstraße 13

D-31185 Nettlingen

Fon +49 5123 – 407 3551

Fax +49 5123 – 407 3553

info@gecci.net

www.gecci.net

BAUBERATUNG - BAUPLANUNG - BAUMANAGEMENT